



かけはし

Vol.110

2016年度

No.3

【ホームページアドレス】 <http://www.akunehp.com/>

当院は、地域医療の中核施設として人を大切にし、信頼される医療を目指します。



「遊学館・絆」

◆基本方針

1. 満足度の高い急性期高度医療の提供を目指します。
2. 十分な説明と納得による医療を心掛けます。
3. 「かかりつけ医」との密接な連携による医療を行います。
4. たゆまぬ向上心と学習により、より良い医療を目指します。
5. 公正で健全な運営を行います。

CONTENTS

*消防訓練を終えて……………	1	*医療機能情報提供について……………	6
*子育て支援として……………	1	*9月の出水郡医師会	
*眼科紹介……………	2	日曜祭日当番医……………	7
*新人紹介……………	2	*病院ボランティア募集……………	7
*平成27年度入院患者満足度調査結果報告……………	3～5	*文化講演会のお知らせ……………	7
*患者さんの権利と責務……………	5	*お知らせ……………	7
*外来診察表……………	6	*編集後記……………	7

「消防訓練」を終えて

当院では年に2回の消防訓練を行っています。今回は、新入職員を主な訓練対象者とし、事前にシミュレーション研修を実施し、スムーズに訓練が実践できるようにしました。



7月23日、早朝3A病棟キッチンより出火を想定し、参加者は新人職員17名が患者役、応援者となり病棟リーダーの指示を受け消火器や散水ホースを使用し自衛消防、避難誘導を行いました。14時に煙感知器が鳴動「ただいま3階の火災感知器が作動しました。確認しておりますので次の放送にご注意ください」の放送から始まり、参加者の緊張が高まり各部署から応援者が駆けつけ機敏な動作で声をかけあい当直医師より院長へ、患者スタッフの安否、一時避難終了を報告し訓練を終了しました。

いざという時にその場に居合わせた人の行動が人の命を左右する可能性があります。いつ起こるか分からないからこそ、とつさに動くことの出来るスタッフが重要です。

反省会で3A病棟の構造や、物品の位置がわからず動けなかったとの意見があり、非常時に対応できるように訓練を重ねていく必要があります。

(文責：尻無瀆)



職員の子育て支援として 院内施設 **遊学館「絆」** を開設

当院では、今年も医療従事者子育て支援事業の一環として、院内職員で小学生の子供を抱える職員が夏休み期間中に安心して仕事が行えるよう、また、児童が楽しく安全に過ごせる場所として敷地内に遊学館「絆」を設置しました。

遊学館「絆」は、小中学校特別支援教育指導員、若しくは、有資格者が児童の支援に当たっております。職員が安心して仕事ができ、かつ、子育てを援助できるよう運営しています。

(文責：尾原)



暑い日には水遊び！



スイカ割り！



マジックショー！



書道も頑張ってます！



たこ焼き作りにも挑戦！



阿久根市中央派出所見学！

眼科紹介

当院に眼科が開設されて本年度9年目となりますが、現在の当科での診療内容について紹介させていただきます。

外来は月曜日・土曜日（土曜日は予約患者のみ）行っており、午前は一般外来診療、午後からは一般外来診療と入院患者さんの外来診療と特殊診療を行っております。特殊診療とは、各種レーザ治療、視野検査、術前検査、眼鏡処方、造影検査といった多小お時間の必要なものを指します。

手術は従来月曜日の午後と木曜日の午前で行っておりますが、本年度からそのいずれかで行う方針となり、代わって毎月最終火曜日に鹿児島大学病院から医師招聘して行うこととなりました。白内障、翼状片、眼瞼下垂症といった病気の手術を行っており、皆さん入院していただいたうえで治療しております。もし日帰り手術をご希望の場合は近隣の眼科医院を紹介させていただきますのでその旨をご相談ください。また難治症例と思われる場合は鹿児島大学病院等を紹介させていただく場合もありますので、こちらもお受け承ります。

当院では初診の際にかかりつけ医からの紹介状を持参していただくことをお願いしておりますが、眼科につきましては紹介状の必要はありませんので目のことでお困りの際はどうぞご相談にいらしてください。ただし眼科診療を円滑に進めるために、かかりつけ病院での投薬内容や病状について情報が必要になる場合もありその場合は紹介状があったほうが望ましいので、どちらか かかりつけの病院がありましたら紹介状を準備していただくことをお勧めします。

受診希望の方は一旦病院にお電話をいれていただき、予約を取られてからご来院いただければ待ち時間を短縮できますので何卒御了承ください。同様に、定期受診されている方が予約日に受診できなくなつた場合も、ご面倒かと思いますが予約日程の変更のご連絡を事前にいれていただくことをお願いいたします。

また、眼科検査によつては検査後しばらく見えにくくなるものがあり、来院の際はご自分で車を運転されないほうがよい場合があることをご了承ください。なお、ご存じのとおり当院は地

域医療支援病院として時間外診察も行っており、休日・夜間の眼科救急患者さんの診察も行っております。ただし、常勤医師一人のため土日、祝祭日は必ず対応可能とはいえませんが可能な限り対応いたしますので、診察ご希望の場合はまずは病院にご一報ください。

（文責：平瀬）



新人紹介



消化器外科医師

よしみつ こうへい
吉満 工平

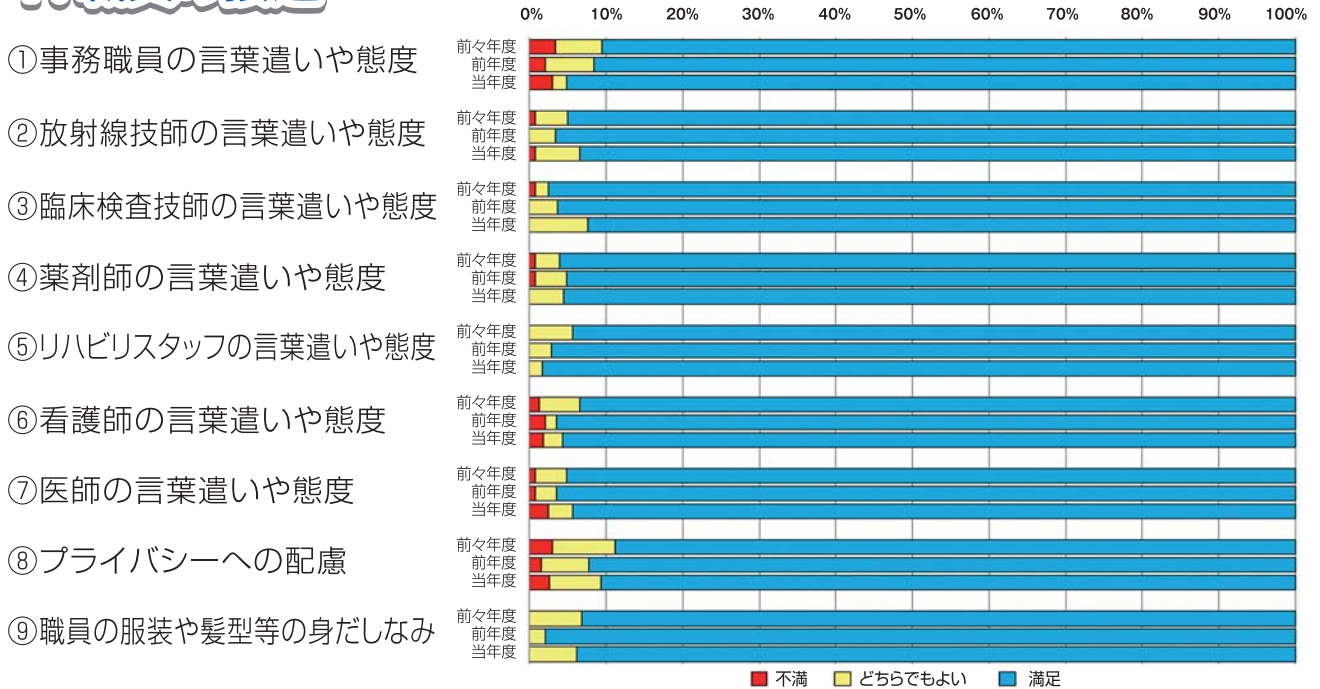
鹿児島県出身

6ヶ月という非常に短い期間ではありますが、自分に出来ることを一杯頑張っていきたいと思っておりますのでどうぞ宜しくお願いいたします。

平成27年度入院患者満足度調査結果報告

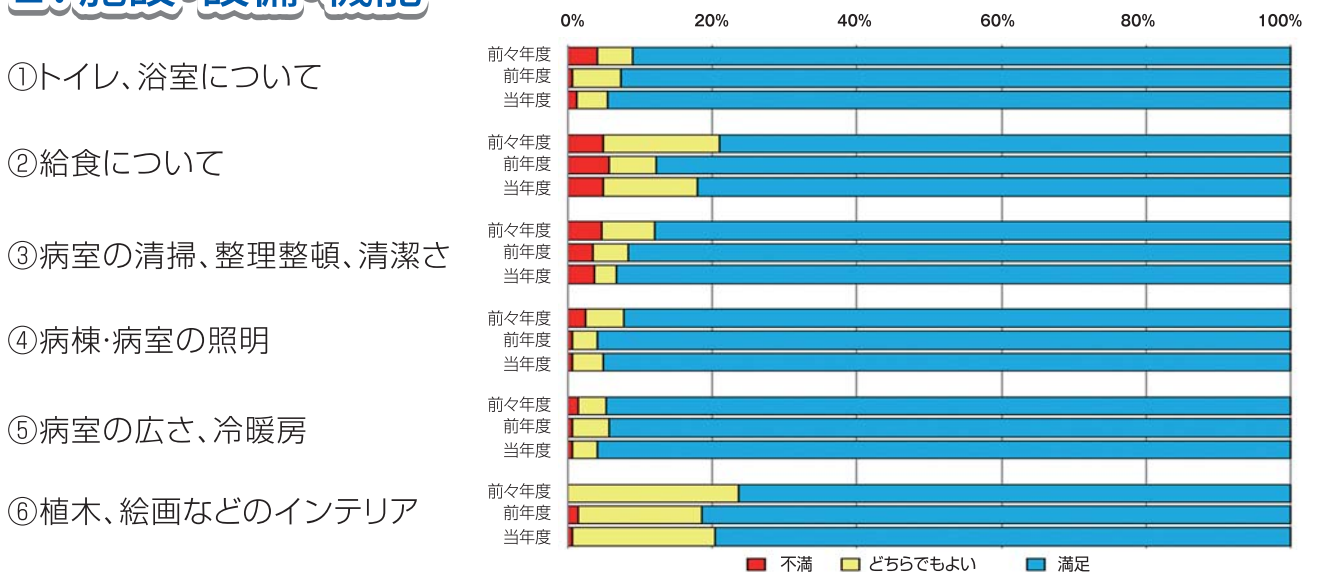
入院患者さん200人を対象に満足度調査を平成27年10月に実施し、回収率85%でした。
皆様のご協力に感謝申し上げます。

1. 職員の接遇



職員の接遇については全体で満足度94.4%、昨年比1.2%減であったが引き続き高い評価を頂いている。気になる点として「⑦医師の言葉遣いや態度」や「⑧プライバシーへの配慮」について、不満がやや上昇し、満足の低下がみられた。各部署において、接遇への継続した取り組みが必要である。

2. 施設・設備・機能



施設・設備・機能については全体で満足度90%、昨年比1.1%減であったが良い評価を頂いている。「②給食について」の満足が低下しているが「どちらでもよい」の意見が多く影響している。

3. 時間管理

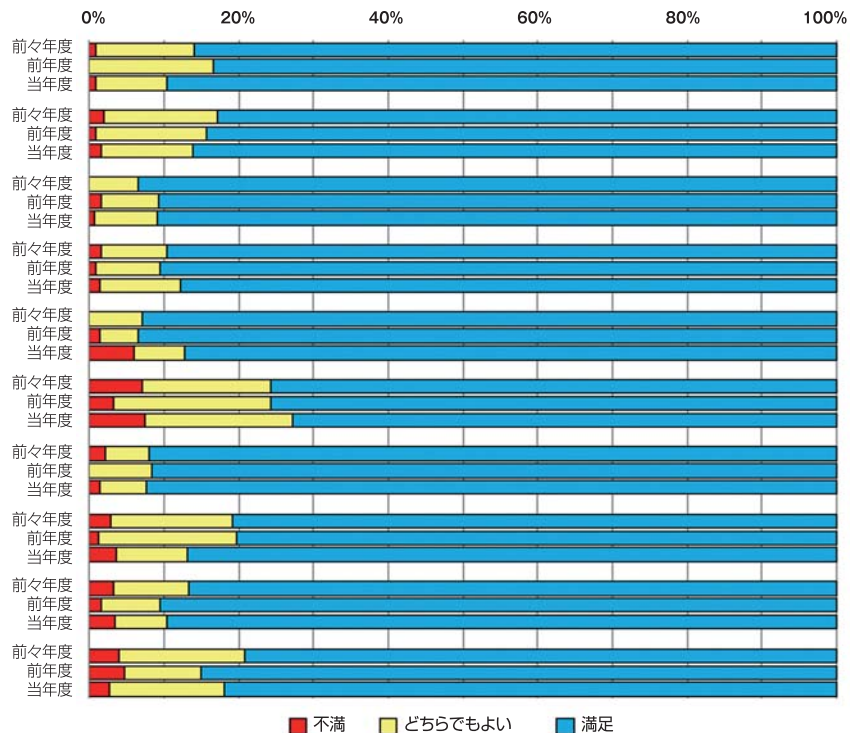
- ①入院決定から病棟に入院するまでの時間
- ②面会時間(8:00~20:00)
- ③消灯時間(21:00)
- ④食事の配膳時間
- ⑤ナースコール対応までの時間
- ⑥検査の説明時間
- ⑦リハビリの時間
- ⑧検査の待ち時間
- ⑨入浴の回数、時間



時間管理については、全体で満足度86.4%、昨年比0.7%向上したがほぼ横ばいであった。不満については各項目若干増加している。特に「④食事の配膳時間」「⑦リハビリの時間」「⑧検査の待ち時間」で不満が増加しているものの、どちらでもないが減少し満足が向上している。

4. 情報提供

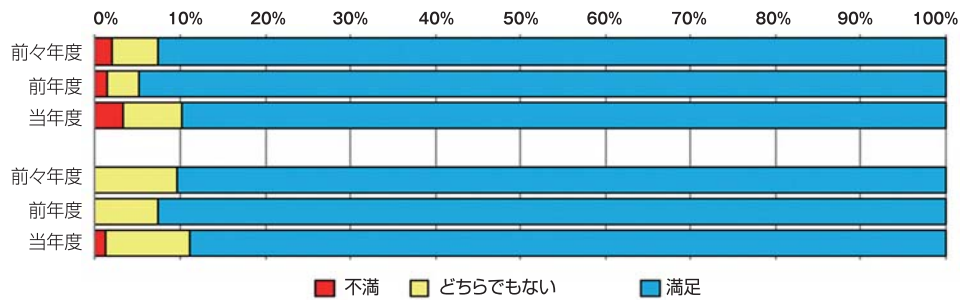
- ①当院の理念や基本方針
- ②患者の権利と責務
- ③入院に関する看護師の説明
- ④入院時の診療計画
- ⑤医師の病気や検査結果・治療の説明
- ⑥緊急時の避難方法の説明
- ⑦薬の説明
- ⑧医療福祉相談係りの説明
- ⑨退院時の説明
- ⑩約束・予約の時間変更などの説明



情報提供については全体で満足度86.6%と横ばいであった。特に「⑤医師の病気や検査結果・治療の説明」が満足度87.3%と昨年比6.2%減、「⑥緊急時の避難方法の説明」が満足度72.9%と低く推移しており、説明の方法など見直しを含め検討が必要である。

5. 病院の印象

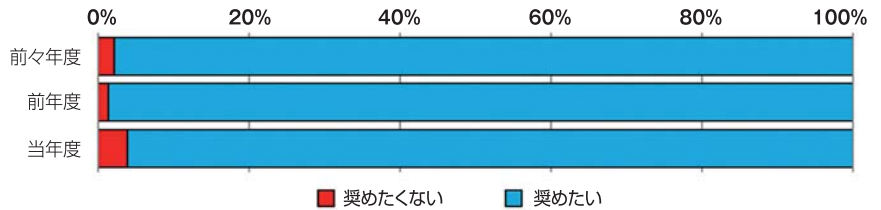
① 治療の満足度



② 地域における評判



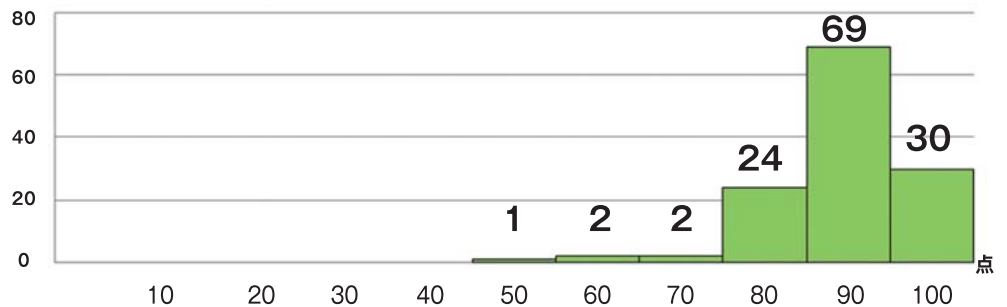
③ 当院を知人などに奨めたいか



当院の総合評価点数:設問 当院を総合評価すると100点中何点ですか?

入院満足度評価における当院の総合評価

前々年度平均 91点
前年度平均点 92点
当年度平均点 91点



病院の印象については、「①治療の満足度」89.8%昨年比5.1%減、「②地域における評判」の満足度89%昨年比3.6%減、「③当院を知人に奨めたいか」の満足度96.2%昨年比2.3%減と各項目満足度の低下がみられる。しかし、当院の総合評価点数は91.2点と昨年同様高い評価を得ている。

患者さんの権利と責務

～出水郡医師会広域医療センターは患者さんの権利を尊重します～

- 1.だれでもが良質で安全な医療を受ける権利があります。
- 2.人としての尊厳は、全ての医療において尊重されます。
- 3.医療上の全ての個人情報保護されます。
- 4.検査や治療、薬の内容等については、十分な情報提供と説明を受けて、理解と同意に基づいた医療を受ける権利があります。
- 5.診療録等の内容については、本院の規則に基づき、情報開示を受ける権利があります。
- 6.自らの健康に関する情報は、医療提供者に早く、正確に伝える責務があります。
- 7.病院の諸規則を守り、他の方の療養や職員の業務に支障を来たさないように配慮する責務があります。
- 8.他の医師や第三者の意見を聞き、納得した医療を受ける権利(セカンドオピニオン)があります。

外来診察表

診療科目	月曜日	火曜日	水曜日	木曜日	金曜日	土曜日	
循環器内科 (一般内科)	立石 繁宜	田端 宏之	大牟禮 健太	検査日	立石 繁宜	予約検査	
	吉野 聡史	内門 義博	内門 義博		吉野 聡史		
	田端 宏之				大牟禮 健太		
	(吉野・田端)	(田端・内門)	(大牟禮・内門)		【第1,3,5】(消化器内科医) 【第2,4】(堀之内)		(吉野・大牟禮)
心臓血管外科		【第2】(熊本中央病院・ 心臓血管外科医)					
神経内科	児玉 大介						
血液内科				新居 亮彦			
眼科	平瀬 純伸	平瀬 純伸	平瀬 純伸	手術日	平瀬 純伸	予約検査	
脳神経外科	手術日	栗 隆志	栗 隆志	栗 隆志	検査日	予約検査	
整形外科	恒吉 康弘	手術日	恒吉 康弘	手術日	恒吉 康弘	予約検査	
	藤元 祐介		藤元 祐介		内山田 桜		
	内山田 桜		徳本 寛人		鹿児島大学・脊髄専門医		
泌尿器科	井口 智生	手術日	井口 智生	井口 智生	井口 智生	予約検査	
放射線科	堀之内 信	堀之内 信	堀之内 信		堀之内 信		
耳鼻咽喉科 (15:30まで受付)		診察日 (鹿児島大学・耳鼻咽喉科医)			診察日 (鹿児島大学・耳鼻咽喉科医)		
消化器病 センター	消化器内科	紙屋 康之		紙屋 康之 川畑 活人		川畑 活人	予約検査
	消化器外科 (外科)	手術日	田辺 元 今村 博	手術日	今村 博 加藤 健司	上木原 貴仁 手術日	予約検査
	化学療法外来	(今村 博)	加藤 健司	(今村 博)	山崎 洋一	消化器外科医 (15:00~17:00)	
	緩和ケア外来		消化器外科医 (16:00~17:00)		消化器外科医 (15:00~17:00)		
	セカンドオピニオン外来		今村/加藤 (16:00~16:30)				
	胃カメラ	川畑 活人	紙屋/川畑	熊本大学・ 消化器内科医	紙屋/川畑	紙屋 康之	予約検査 (熊本大学・消化器内科医)
	大腸カメラ	川畑 活人	紙屋/川畑	熊本大学・ 消化器内科医		紙屋 康之	
	肝臓内科	馬場 芳郎 (鹿児島厚生連病院/肝臓内科部長) 第1・3金曜日診察(受付 13:30~16:30) 要予約/要紹介					
	乳腺外来	吉中 平次 第4火曜日診察(受付 9:00~16:00) 要予約/要紹介					

※ただし急患はこの限りではありません。

※一般内科は循環器内科と併用の診察となる為、待ち時間が長くなる場合がございます。

※消化器病センターのみセカンドオピニオン外来を設置、他科については通常外来の時間帯に随時対応。

医療機能情報提供について

当院の病院機能やサービスについて県に報告したデータをもとに鹿児島県ホームページにて公開されております。閲覧も可能となっております。また、同内容を1階医療情報センター内で自由に閲覧できるよう冊子を配置しております。

鹿児島県ホームページ <http://www.pref.kagoshima.jp/>

9月の 出水郡医師会 日曜祭日当番医

変更になる場合がございますので、受診される前に医療機関にお問い合わせ下さい。



月日	出水市	阿久根市	長島町
9月11日(日)	楠元内科医院 TEL 62-8600 来仙医院 TEL 84-2005	内山病院 TEL 73-1551	飯尾医院 TEL 88-5040
18日(日)	市川医院 TEL 63-3151 吉井中央病院 TEL 62-3111	しみずこども医院 TEL 68-0633 黒木胃腸科外科医院 TEL 75-0200	鷹巣診療所 TEL 86-0054
19日(月)	広瀬産婦人科医院 TEL 62-1559 クリニックなかむら TEL 62-0241	鶴見医院 TEL 73-0553	長島クリニック TEL 88-6405
22日(木)	恒吉医院 TEL 82-0048 三慶医院 TEL 63-2333	いまむらクリニック TEL 73-1700	平尾診療所 TEL 88-2595
25日(日)	平田整形外科クリニック TEL 62-8801 野田診療所 TEL 84-2023	門松医院 TEL 64-6100	飯尾医院 TEL 88-5040

病院ボランティア募集

出水郡医師会広域医療センターでは、患者さんの生活の質の向上、地域の人々への病院理解、病院職員への啓蒙などを目的としてボランティアを募集しています。

活動内容

- 身の回りのお世話
花を生ける・水を替える、著湯のみの洗浄、下膳、お茶くみ、食事介助、洗濯、買い物、洗髪、入浴介助、床頭台の清掃、ゴミ捨て
- 話し相手
筆談、手話、本を読む等
- その他
院内の案内、散歩に連れて行く、ベッドの移動、荷物の搬送、清拭タオルのローリング、草刈、花壇の整備等

(応募お問い合わせ)

出水郡医師会広域医療センター 総務課まで
TEL 73-13331
(内線 371-374)

※どうぞお気軽にお問い合わせください。

文化講演会開催のお知らせ



日時	10月15日(土) 13:00~16:00
場所	出水市文化会館
演題及び講演者	第1部 「出水郡のがん医療」～地域の現状から緩和ケア・在宅医療まで～ 出水郡医師会広域医療センター 副院長 今村 博 第2部 神村学園高等部 吹奏学部演奏会



お知らせ

意見箱について

当院では、総合受付、各病棟の患者食堂など院内8カ所に意見箱を設置しております。当院へのご意見・ご要望などをお寄せ下さい。なお、回答・検討・改善事項を各フロアの掲示板に掲載していますのでよろしくお願い致します。



編集後記

暑い日が続いています。遊学館では、夏バテ知らずの子供達が元気に過ごしています。今朝のニュースで熱中症の方が増えていると報道されていました。今年も残暑が厳しそうです。まだ体調を崩されていない方も、気を抜かず体調管理にはご注意下さい。
(尻無瀆)