

@PATIENTNAME 様 非小細胞肺化療(S1+カルボプラチン)

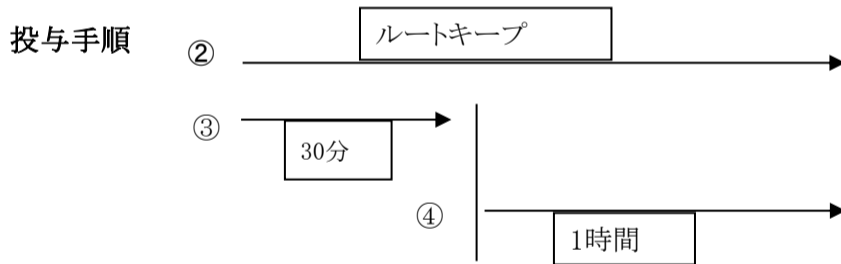
指示者	@USERNAME
コース数	

身長	HEIGHT01_D	cm
体重	HEIGHT01_D	kg
体表面積	#VALUE!	m ² (DuBois式)

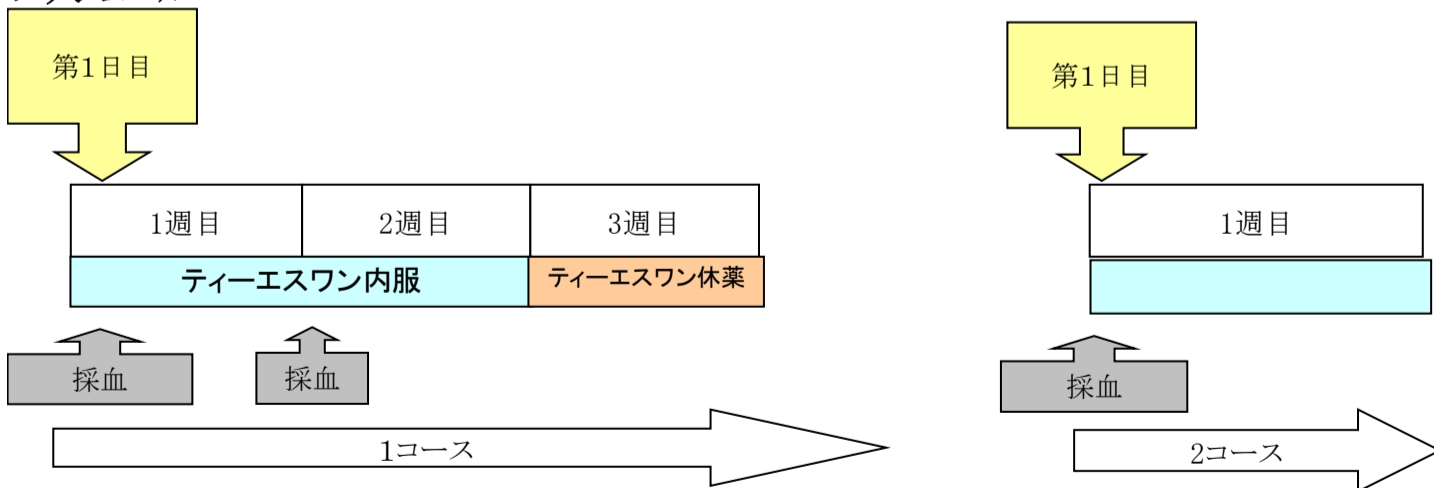
day1

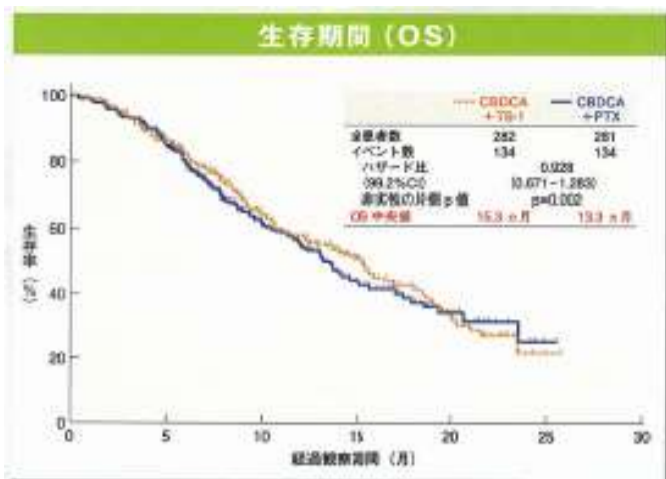
	薬物/実際の投与量	投与時間	投与経路	
①	ティーエスワン80mg/m ² ()mg/body 朝()mg 夕()mg <small>計算値 最小単位20mg</small> BSA 1.25未満80mg/day 1.25以上1.5未満:100mg/day 1.5以上120mg/day	2週間内服 (day1-14)	内服	TS1服用開始 (2週間服用1週間休み)
②	生食100mL	ルートキープ	点滴	
③	グラニセトロン3mgバッグ デカドロン3.3mg 2A	30分	点滴	
④	パラプラチン AUC=5/body 生食 250mL ()mg/body <small>電子カルテにて計算</small>	1時間	点滴	

吐き気が強い場合はグラニセトロンをアロキシに変更 イメンド、デカドロンの内服追加



スケジュール





奏効率

	CBDCA+TS-1	CBDCA+PTX
患者数	279	279
CR	3	0
PR	54	81
全奏効 (%)	57 (20.4%)	81 (29.0%)
SD	143	124
病勢コントロール率	200 (71.7%)	205 (73.5%)

有害事象

	CBDCA+TS-1 (n=279)	CBDCA+PTX (n=279)	p値
	%	%	
血液毒性 (グレード3/4)			
白血球減少	5.4	32.6	<0.001
好中球減少	21.1	73.7	<0.001
貧血	19.0	15.8	0.68
血小板減少	32.6	3.3	<0.001
非血液毒性 (全グレード)			
発熱性好中球減少*	1.1	7.2	<0.001
悪心	62.4	49.1	0.002
嘔吐	34.1	23.7	0.007
下痢	32.6	23.8	0.002
神経障害 (感覚性)	15.8	8.0	<0.001
関節痛	7.9	67.4	<0.001
脱毛	9.3	73.7	<0.001

*F1-153% DCAE 100 20%以上増悪