

～仕事をあきらめる前に、まずご相談ください～

治療と仕事の 両立支援相談窓口のご案内

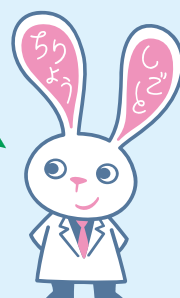
日時 毎月 第1火曜日 10:00～12:00 ◆事前予約制

場所 出水郡医師会広域医療センター
地域医療連携室内がん相談支援センター

連絡先 0996-73-1331
(代表・平日 9:00～16:30)

対象者 働きながら治療を受けている患者（労働者）さんと
そのご家族、事業場担当者 等
●反復・継続して治療が必要となる疾病を対象としています。

相談
無料



1人で悩みを抱えていませんか？

治療技術の進歩等により、治療をしながら仕事を続ける人が増えています。
がんなどの病気になっても、治療をしながら働く方法を一緒に考えてみませんか？

がんと診断されたけど、
仕事は続けたい

治療と仕事を両立
できるか不安…

治療にお金がかかる…
傷病手当金など利用できる
制度があれば知りたい



会社の人に、どのように
病気のことを伝えれば
よいのだろうか…

これからの働き方を
誰に相談すればよいのか
わからない

休職や復職の時期など
相談にのってほしい

鹿児島産業保健総合支援センターの **両立支援促進員（社労士等）** 又は
産業保健専門職（保健師） がご相談に応じます。

※ご相談の内容は、本人の同意なく他の方へお伝えすることはありません。安心してご利用ください。



独立行政法人 労働者健康安全機構 **鹿児島産業保健総合支援センター**
〒890-0052 鹿児島市上之園町25-1 中央ビル4階
TEL 099-252-8002 FAX 099-252-8003 開所時間 平日8:30～17:15



ホームページ